

Dispensador de cinta adhesiva Supacut.

Instrucciones de uso

Por favor lea estas instrucciones cuidadosamente antes de utilizar su dispensador

Debe ser usado solo bajo supervisión de un adulto

Uso del dispensador

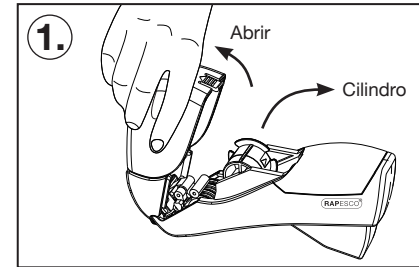
1. Sostenga el dispensador con una mano.
2. Presionar y soltar el gatillo una vez generará aproximadamente 35 mm de cinta precortada.
3. Para cintas de mayor longitud, presione el gatillo y tire del dispensador sobre la superficie requerida, o extraiga la cinta hasta alcanzar la longitud deseada. Suelte el gatillo una vez que tenga la longitud que necesite.

Consejos y advertencias

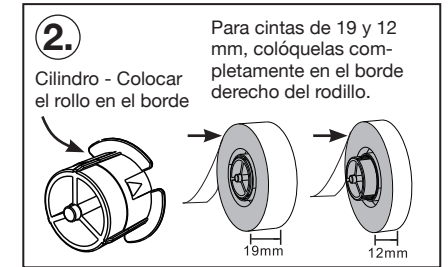
1. Para obtener mejores resultados, apriete y suelte el gatillo por completo; de lo contrario, podrían producirse atascos de cinta.
2. El dispensador está diseñado para usar anchos de cinta de 12 o 19 mm de alta calidad. Con un espesor de cinta adecuado de entre 0.05 y 0.07mm.
3. Asegúrese de que la abertura frontal del dispensador esté libre de cinta después de cada acción, de lo contrario, podría provocar que el dispensador se atasque.
4. Si la cinta se atasca dentro, abra la tapa transparente, saque el rollo de cinta y elimine cualquier residuo de cinta del interior del dispensador. Recargue el rollo de cinta. **Nota importante:** Si la cinta atascada se deja obstruida y no se limpia inmediatamente, puede destruir el mecanismo interno de la banda elástica.

Dimensiones	Peso	Cinta compatible
Largo 168 x Ancho 38 x Alto 94 mm	135g	12mm x 20m & 19mm x 33m

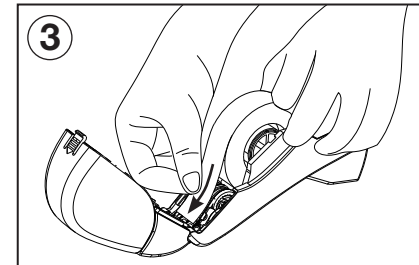
¿Cómo cargar la cinta adhesiva?



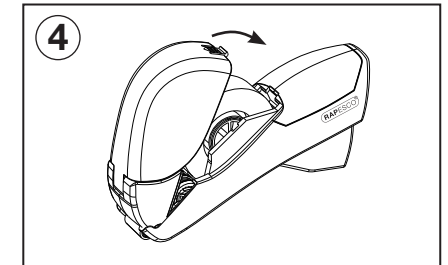
Presione "ABRIR" en la parte posterior de la tapa transparente y saque el rodillo.



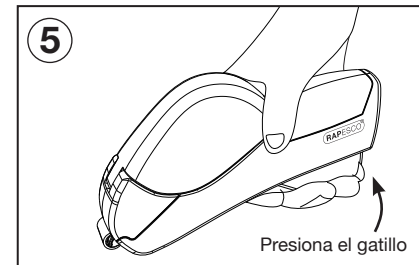
Instale la cinta adecuada en el cilindro y colóquelo de nuevo en el riel.



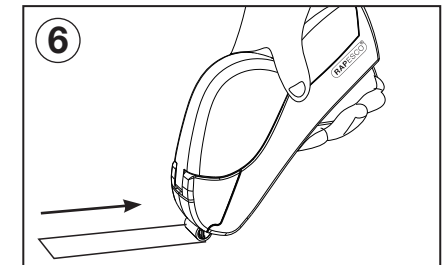
Tire de la cinta 30-40 mm para que la punta quede en el extremo y la cinta restante descansa fácilmente sobre la fila de las bandas de goma.



Cierre la cubierta transparente.



Apriete el gatillo para inicializar y cargar la cinta en la abertura frontal.



Luego solo haga clic y suelte.